



地下鉄中吊ポスター掲出枠2倍キャンペーン

対象期間：2022年7月1日(金)～2022年10月2日(日)

【内容】対象期間の枠を1枠お申込み頂くごとに、期間が連続する空枠または同期間の異なる枠番の空枠から1枠分付与されます。

掲出場所：名古屋市営地下鉄車内（全車両/1車1枚・片面）※車内マルチ車両除く

仕様：B3シングル h.364×w.515mm
B3ワイド h.364×w.1,030mm

枚数：① 900枚（掲出枚数738枚）⇒**1,800枚**（掲出枚数1,476枚）
② 2,700枚（掲出枚数2,214枚）⇒**5,400枚**（掲出枚数4,428枚）

掲出期間：①1期 2日間（土・日を含む場合3日間）
②1期 7日間

広告料金：①シングル 342,000円（税別）
ワイド 684,000円（税別）
②シングル 1,025,000円（税別）
ワイド 2,050,000円（税別）

申込方法：決定優先

備考：
・事前に媒体社による、広告主・意匠審査があります。
・ポスターのデザインおよび印刷費用は別途。
・両面掲出の場合、枚数・広告料金ともに2倍になります。
・複数デザインは不可となります。（掲出枠ごとのデザイン変更は可）

サーキュレーション（路線別輸送人員/1日） （2020年度実績）

東山線：420,308人
名城線：439,368人
鶴舞線：219,359人
桜通線：211,478人
★合計：1,290,513人



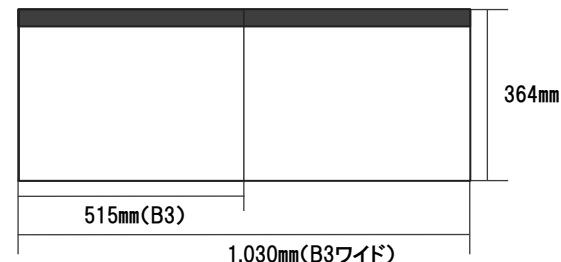
B3シングル掲出



B3ワイド掲出

ポスター制作仕様

※クワエ：上部30mm 紙質：四六判135kg相当





地下鉄横枠ポスター（第2種C／桜通線連結部） 掲出枠2倍キャンペーン

対象期間：2022年7月～2022年9月

【内容】対象期間の枠を1枠ごとに、お申込み期間と連続する空枠から1枠分付与されます。

- 掲出場所：名古屋市営地下鉄 桜通線車内（1車1枚）※旧型車両のみに掲出
 仕様：B3 h.364×w.515mm
 枚数：100枚（掲出枚数78枚）⇒**200枚**（掲出枚数156枚）
 掲出期間：1期 1ヶ月間（毎月1日スタート）
 広告料金：142,000円（税別）
 申込方法：決定優先
 備考：
 ・事前に媒体社による、広告主・意匠審査があります。
 ・ポスターのデザインおよび印刷費用は別途。
 ・複数デザインは不可となります。（掲出枠ごとのデザイン変更は可）



サーキュレーション（輸送人員／1日）

（2020年度実績）

桜通線：211,478人

掲出車両

東山線	旧車	先・尾		旧車	先・尾	
		中間車			中間車	
	新車	先・尾		新車	先・尾	
		中間車			中間車	
桜通線	旧車	先・尾	○	名城・名港線 新車	先・尾	
		中間車	○		中間車	
	新車	先・尾	○	新車	先・尾	
		中間車			中間車	



ポスター制作仕様





地下鉄額面ポスター（第1種・第2種 混合B） 掲出枠2倍キャンペーン

対象期間：2022年7月～2022年9月

【内容】対象期間の枠を1枠お申込み頂くごとに、期間が連続する空枠または同期間の異なる枠番の空枠から1枠分付与されます。

掲出場所：名古屋市営地下鉄車内（全車両／1車1枚）※車内マルチ車両除く

仕様：①h.213×w.800mm ②h.213×w.685mm
厚紙仕様（コートボール39.5kg タテ目裏打ち）

枚数：870枚（掲出枚数738枚）⇒**1,740枚**（掲出枚数1,476枚）
①＝330枚（掲出枚数270枚） ②＝540枚（掲出枚数468枚）

掲出期間：1期 1ヶ月間（毎月1日スタート）⇒**2ヶ月間、もしくは同1ヶ月間2枠**

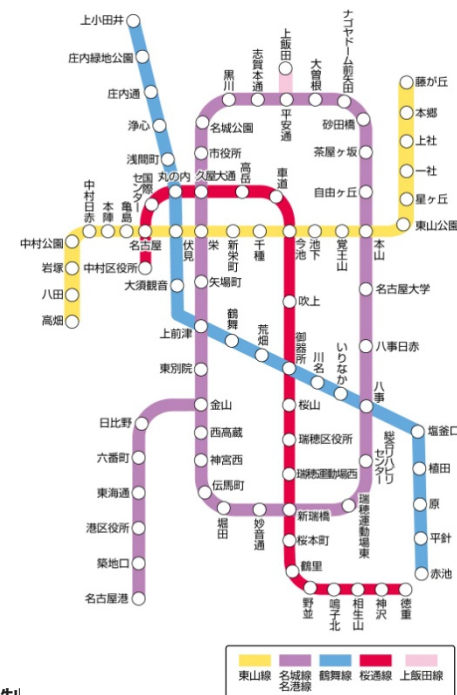
広告料金：1,437,000円（税別）

申込方法：決定優先

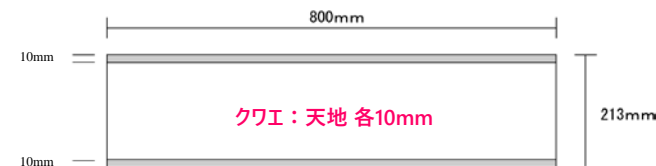
備考：
・事前に媒体社による、広告主・意匠審査があります。
・ポスターのデザインおよび印刷費用は別途。
・複数デザインは不可となります。
（掲出枠ごとのデザイン変更は可）

サーキュレーション（路線別輸送人員/1日）
（2020年度実績）

東山線：420,308人
名城線：439,368人
鶴舞線：219,359人
桜通線：211,478人
★合計：1,290,513人



ポスター制TIFILL枠



※ 厚紙仕様はコートボールL版39.5kg タテ目裏打ち



※ 厚紙仕様はコートボールL版39.5kg タテ目裏打ち



地下鉄扉ステッカー（鶴舞線） 掲出枠2倍キャンペーン

対象期間：2022年7月～2022年9月

【内容】対象期間の枠を1枠お申込み頂くごとに、期間が連続する空枠または同期間の異なる枠番の空枠から1枠分付与されます。

掲出場所：名古屋市営地下鉄 鶴舞線車内（1車1枚）

仕様：h.165×w.200mm

枚数：200枚（掲出枚数150枚）⇒400枚（掲出枚数300枚）

掲出期間：1期 1ヶ月間（毎月1日スタート）⇒2ヶ月間、もしくは同1ヶ月間2枠

広告料金：156,000円（税別）

申込方法：決定優先

- 備考：
- ・事前に媒体社による、広告主・意匠審査があります。
 - ・ステッカーのデザインおよび印刷費用は別途。
 - ・材質はプラスチックフィルム／再剥離シート／角R・裏面スリット入り
 - ・ステッカーの糊面は、白色またはグレー（DIC546 ½）
 - ・同一のステッカーでの掲出は、原則として1年以内となります。
 - ・複数デザインは不可となります。（掲出枠ごとのデザイン変更は可）



サーキュレーション（輸送人員／1日）

（2020年度実績）

鶴舞線：219,359人





地下鉄窓ステッカー（鶴舞線） 掲出枠2倍キャンペーン

対象期間：2022年7月～2022年9月

【内容】対象期間の枠を1枠お申込み頂くごとに、お申込み頂いた期間と連続する空枠から同媒体が1枠分付与されます。

掲出場所：名古屋市営地下鉄鶴舞線車内（全車両／1車1枚）※マルチ車両を除く

仕様：h.150×w.300mm

枚数：750枚（掲出枚数600枚）

掲出期間：1期 1ヶ月（毎月1日スタート）⇒2ヶ月間

広告料金：662,000円（税別）

申込方法：決定優先

- 備考：
- ・事前に媒体社による、広告主・意匠審査があります。
 - ・ステッカーのデザインおよび印刷費用は別途。
 - ・材質はプラスチックフィルム／再剥離シート／角R・裏面スリット入り
 - ・同一のステッカーでの掲出は、原則として1年以内となります。
 - ・複数デザインは不可となります。（掲出枠ごとのデザイン変更は可）

サーキュレーション（路線別輸送人員／1日）

（2020年度実績）

鶴舞線：219,359人





地下鉄窓ステッカー（優先席向かい） 掲出枠2倍キャンペーン

対象期間：2022年7月～2022年9月

【内容】対象期間の枠を1枠お申込み頂くごとに、お申込み頂いた期間と連続する空枠から同媒体が1枠分付与されます。

掲出場所：名古屋市営地下鉄全線 ※中間車両のみ

仕様：h.182×w.220mm

枚数：900枚（掲出枚数738枚）

掲出期間：1期 1ヶ月（毎月1日スタート）⇒2ヶ月間

広告料金：1,120,000円（税別）

申込方法：決定優先

- 備考：
- ・事前に媒体社による、広告主・意匠審査があります。
 - ・ステッカーのデザインおよび印刷費用は別途。
 - ・材質はプラスチックフィルム／再剥離シート／角R・裏面スリット入り
 - ・同一のステッカーでの掲出は、原則として1年以内となります。
 - ・複数デザインは不可となります。（掲出枠ごとのデザイン変更は可）

サーキュレーション（路線別輸送人員/1日）

（2020年度実績）

東山線：420,308人

名城線：439,368人

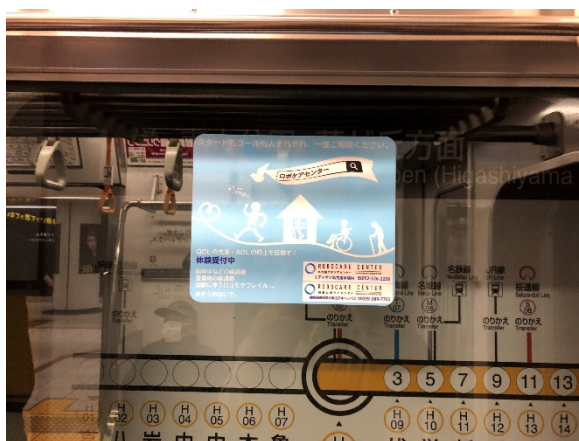
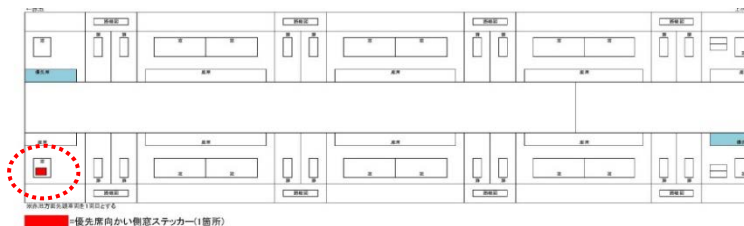
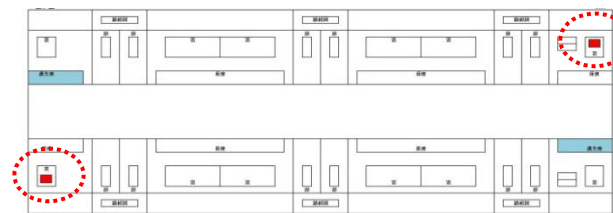
鶴舞線：219,359人

桜通線：211,478人

★合計：1,290,513人



掲出位置例





市バス車内額面広告掲出枠2倍キャンペーン

【内容】対象期間の枠を1枠お申込み頂くごとに、申込み頂いた期間と連続する空枠から同媒体が1枠分付与されます。

- 掲出場所：名古屋市バス 全車両（一部車両を除く）
- 仕様：B3 h.364×w.515mm
- 枚数：A枠：1,180枚 B枠：1,110枚
- 掲出期間：1期 7日間⇒**14日間** or 1ヶ月間⇒**2ヶ月間**
- 広告料金：**A枠：173,000円**（税別）／7日間
394,000円（税別）／1ヶ月間
B枠：156,000円（税別）／7日間
356,000円（税別）／1ヶ月間
- 申込方法：決定優先
- 備考：
 ・事前に媒体社による、広告主・意匠審査があります。
 ・ポスターのデザインおよび印刷費用は別途。
 ・A枠＝主に歩道側に掲載／B枠＝主に道路側に掲載
 ・複数デザインは不可となります。（掲出枠ごとのデザイン変更は可）

	枠番	キャンペーン対象期間
1期 7日間	A-1	2022年7月6日(水) ～2022年10月4日(火)
	A-6	2022年7月1日(金) ～2022年10月6日(木)
	B-1	2022年7月6日(水) ～2022年10月4日(火)
	B-3	2022年7月5日(火) ～2022年10月3日(月)
1期 1ヶ月	A-3 A-5 B-5	2022年7月～2022年9月

※掲出期間7日間の枠の場合、A枠は水・金曜日スタート、B枠は火・水曜日スタート



ポスター制作仕様

